

# PRODUCT CATALOG

Smooth and Wavy blades



Sistema de  
Gestión  
ISO 9001:2015  
ISO 14001:2015  
ISO 45001:2018

www.tuv.com  
ID 9105026957



[www.ingersollarg.com.ar](http://www.ingersollarg.com.ar)



## Flat Disc and Coulter blade

DIMENSIONS					
DIAMETER		THICKNESS		FLATNESS (Máx)	
Inch.	mm	Inch.	mm	Inch.	mm
10,5"	266	0,098	2,50	0,03	0,8
		0,118	3,00		
		0,157	4,00		
11"	279	0,098	2,50	0,03	0,8
		0,118	3,00		
		0,157	4,00		
11,25"	286	0,098	2,50	0,03	0,8
		0,118	3,00		
		0,157	4,00		
11,5"	292	0,098	2,50	0,03	0,8
		0,118	3,00		
		0,157	4,00		
12"	305	0,098	2,50	0,03	0,8
		0,118	3,00		
		0,157	4,00		
		0,197	5,00		
12,5"	318	0,157	4,00	0,03	0,8
		0,197	5,00		
		0,197	5,00		
13"	330	0,098	2,50	0,03	0,8
		0,118	3,00		
		0,157	4,00		
		0,197	5,00		
13,5"	343	0,098	2,50	0,03	0,8
		0,118	3,00		
		0,157	4,00		
		0,197	5,00		
14"	355	0,098	2,50	0,03	0,8
		0,118	3,00		
		0,157	4,00		
		0,197	5,00		



## Flat Disc and Coulter blade

DIMENSIONS					
DIAMETER		THICKNESS		FLATNESS (Máx)	
Inch.	mm	Inch.	mm	Inch.	mm
15"	381	0,118	3,00	0,03	0,8
		0,157	4,00		
		0,197	5,00		
15,5"	394	0,118	3,00	0,03	0,8
		0,157	4,00		
		0,197	5,00		
16"	406	0,118	3,00	0,03	0,8
		0,157	4,00		
		0,197	5,00		
		0,236	6,00		
17"	432	0,157	4,00	0,06	1,6
		0,197	5,00		
		0,236	6,00		
17,5"	444	0,250	6,35	0,06	1,6
17,75"	451	0,250	6,35	0,06	1,6
18"	457	0,157	4,00	0,06	1,6
		0,197	5,00		
		0,236	6,00		
20,25"	514	0,157	4,00	0,06	1,6
		0,197	5,00		
		0,236	6,00		
22,40"	570	0,157	4,00	0,09	2,4
		0,197	5,00		
		0,236	6,00		
		0,315	8,00		
24,50"	623	0,197	5,00	0,09	2,4
		0,236	6,00		
		0,315	8,00		
26"	660	0,197	5,00	0,15	3,8
		0,236	6,00		
		0,315	8,00		
27"	686	0,250	6,35	0,15	3,8
		0,315	8,00		



## Flat Disc and Coulter blade

DIMENSIONS					
DIAMETER		THICKNESS		FLATNESS (Máx)	
Inch.	mm	Inch.	mm	Inch.	mm
28"	711	0,236	6,00	0,15	3,8
		0,315	8,00		
29"	737	0,315	8,00	0,25	6,4
		0,374	9,50		
		0,492	12,50		
29,50"	749	0,315	8,00	0,25	6,4
		0,374	9,50		
		0,492	12,50		
30"	762	0,315	8,00	0,25	6,4
		0,374	9,50		
		0,492	12,50		
32"	813	0,315	8,00	0,25	6,4
		0,374	9,50		
		0,492	12,50		
36"	915	0,315	8,00	0,25	6,4
		0,374	9,50		
		0,492	12,50		



## Flat Disc and Coulter blade

DIMENSIONS					
DIAMETER		THICKNESS		FLATNESS (Máx)	
Inch.	mm	Inch.	mm	Inch.	mm
13"	330	0,098	2,50	0,04	1
		0,118	3,00		
		0,157	4,00		
13,50"	343	0,098	2,50	0,05	1,2
		0,118	3,00		
		0,157	4,00		
14"	355	0,098	2,50	0,06	1,5
		0,118	3,00		
		0,157	4,00		
15"	381	0,118	3,00	0,06	1,5
		0,157	4,00		
		0,197	5,00		
16"	406	0,118	3,00	0,08	2
		0,157	4,00		
		0,197	5,00		
17"	432	0,157	4,00	0,08	2
		0,197	5,00		



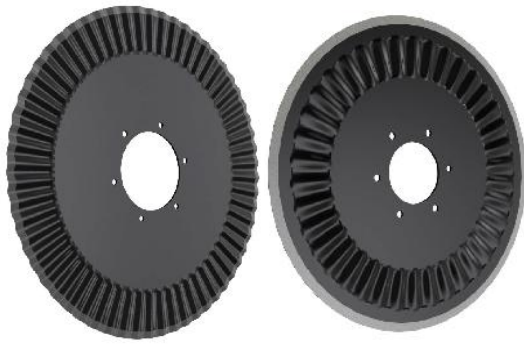
## Notched coultter blade

DIMENSIONS					
DIAMETER		THICKNESS		FLATNESS(Máx)	
Inch	mm	Inch	mm	Inch	mm
11,5"	292	0,098	2,50	0,03	0,8
		0,118	3,00		
		0,157	4,00		
12"	305	0,098	2,50	0,03	0,8
		0,118	3,00		
		0,157	4,00		
12,5"	318	0,098	2,50	0,03	0,8
		0,118	3,00		
		0,157	4,00		
13"	330	0,098	2,50	0,03	0,8
		0,118	3,00		
		0,157	4,00		
13,5"	343	0,098	2,50	0,03	0,8
		0,118	3,00		
		0,157	4,00		
14"	355	0,098	2,50	0,03	0,8
		0,118	3,00		
		0,157	4,00		
15"	381	0,118	3,00	0,03	0,8
		0,157	4,00		
		0,197	5,00		
16"	406	0,118	3,00	0,03	0,8
		0,157	4,00		
		0,197	5,00		
17"	432	0,157	4,00	0,06	1,6
		0,197	5,00		
		0,236	6,00		
18"	457	0,157	4,00	0,06	1,6
		0,197	5,00		
		0,236	6,00		
20"	508	0,157	4,00	0,06	1,6
		0,197	5,00		
		0,236	6,00		



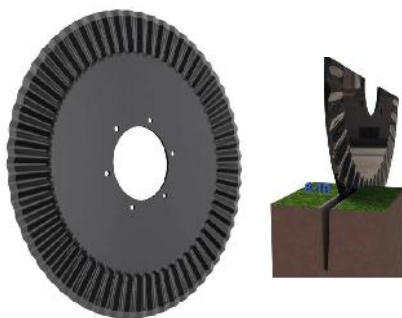
## Notched coultter blade

DIMENSIONS					
DIAMETER		THICKNESS		FLATNESS(Máx)	
Inch	mm	Inch	mm	Inch	mm
22"	560	0,157	4,00	0,09	2,4
		0,197	5,00		
		0,236	6,00		
22,5"	570	0,157	4,00	0,09	2,4
		0,197	5,00		
		0,236	6,00		
24"	610	0,197	5,00	0,09	2,4
		0,236	6,00		
		0,315	8,00		
26"	610	0,197	5,00	0,15	3,8
		0,236	6,00		
		0,315	8,00		
28"	711	0,236	6,00	0,15	3,8
		0,315	8,00		
		0,374	9,50		
29"	737	0,250	6,35	0,24	6
		0,315	8,00		
		0,374	9,50		
29,5"	749	0,250	6,35	0,24	6
		0,315	8,00		
		0,374	9,50		
30"	762	0,250	6,35	0,24	6
		0,315	8,00		
		0,374	9,50		
32"	812	0,250	6,35	0,24	6
		0,315	8,00		
		0,374	9,50		
36"	914	0,315	8,00	0,31	8
		0,374	9,50		
		0,492	12,50		

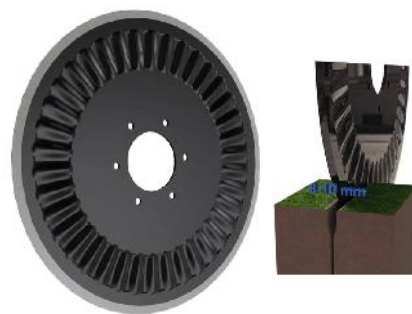


## Fluted coulters blade

DIMENSIONS						
DIAMETER		THICKNESS		EDGE	WAVE	WIDTH
Inch.	mm	Inch.	mm	Type	Qty	Work (mm)
11"	279	0,118	3,00	A	38	7 - 9
		0,157	4,00			
11.25"	286	0,118	3,00	A	38	7 - 9
		0,157	4,00			
12.5"	317	0,118	3,00	A	38	7 - 9
		0,157	4,00			
13.5"	343	0,118	3,00	A	38	7 - 9
		0,157	4,00			
14"	355	0,118	3,00	A	38	7 - 9
		0,157	4,00			
15"	381	0,118	3,00	A	50	7 - 9
		0,157	4,00			
16"	410	0,157	4,00	A	50	8 - 10
		0,197	5,00			
17"	435	0,157	4,00	A	50	8 - 10
		0,197	5,00	C	38	
18"	457	0,157	4,00	A	50	8 - 10
		0,197	5,00	C	38	
20.25"	514	0,157	4,00	A	60	8 - 10
		0,197	5,00	C	50	
22"	560	0,197	5,00	A	60	9 - 11
		0,236	6,00	C	50	
22.5"	571	0,197	5,00	A	60	9 - 11
		0,236	6,00	C	50	



Tipo "A"



Tipo "C"





## Turbo coultter blade

DIMENSIONS					
DIAMETER		THICKNESS		WAVE	WIDTH
Inch.	mm	Inch.	mm	Qty.	Work (mm)
14"	357	0,118	3,00	20	10 - 13
		0,157	4,00		
15"	385	0,157	4,00	20	10 - 13
		0,197	5,00		
16"	410	0,157	4,00	20	11 - 14
		0,197	5,00		
17"	435	0,157	4,00	20	12 - 15
		0,197	5,00		
18"	457	0,157	4,00	20	13 - 16
		0,197	5,00		
20.25"	514	0,197	5,00	20	15 - 18
		0,236	6,00		
22.50"	571	0,197	5,00	20	16 - 19
		0,236	6,00		
24.50"	514	0,197	5,00	20	17-20
		0,236	6,00		





Directa coulter blade 20 ondas



Directa coulter blade 30 ondas

## Directa coulter blade (D-20 y D-30)

DIMENSIONS					
DIAMETER		THICKNESS		WAVE	WIDTH
Inch.	mm	Inch.	mm	Qty.	Work (mm)
14"	357	0,118	3,00	20	10 - 13
		0,157	4,00		
15"	385	0,157	4,00	20	10 - 13
		0,197	5,00		
16"	410	0,157	4,00	20	11 - 14
		0,197	5,00		
17"	435	0,157	4,00	20	12 - 15
		0,197	5,00		
18"	457	0,157	4,00	20	13 - 16
		0,197	5,00		
20.25"	514	0,197	5,00	20	15 - 18
		0,236	6,00		
22.50"	571	0,197	5,00	20	16 - 19
		0,236	6,00		
24.50"	514	0,197	5,00	20	17-20
		0,236	6,00		





Radial coultter blade

DIMENSIONS					
DIAMETER		THICKNESS		WAVE	WIDTH
Inch.	mm	Inch.	mm	Qty.	Work (mm)
14"	357	0,118	3,00	20	7 - 10
		0,157	4,00		
15"	385	0,157	4,00	20	7 - 10
		0,197	5,00		
16"	410	0,157	4,00	20	7 - 10
		0,197	5,00		
17"	435	0,157	4,00	20	7 - 10
		0,197	5,00		
18"	457	0,157	4,00	20	7 - 10
		0,197	5,00		
20.25"	514	0,197	5,00	20	8 - 11
		0,236	6,00		
22.50"	571	0,197	5,00	20	8 - 11
		0,236	6,00	30	





## Rippled coultter blade

DIMENSIONS					
DIAMETER		THICKNESS		WAVE	WIDTH
Inch.	mm	Inch.	mm	Qty.	Work (mm)
16"	410	0,157	4,00	20	16 - 19
		0,197	5,00		
17"	435	0,157	4,00	20	16 - 19
		0,197	5,00		
18"	457	0,157	4,00	20	16 - 19
		0,197	5,00		
20"	508	0,197	5,00	20	16 - 19
		0,236	6,00		
22"	560	0,197	5,00	20	16 - 19
		0,236	6,00		





Wavy coulters blade (8, 12 y 24)

DIMENSIONS					
DIAMETER		THICKNESS		WAVE	WIDTH
Inch.	mm	Inch.	mm	Qty.	Work (mm)
15"	381	0.118	3,00	8	29 - 32
		0.157	4,00	12	14 - 17
				24	11 - 14
16"	406	0.157	4,00	8	32 - 35
		0.197	5,00	12	16 - 19
				24	12 - 15
17"	432	0.157	4,00	8	35 - 38
		0.197	5,00	12	17 - 20
				24	13 - 16
17.69"	449	0.157	4,00	8	36 - 39
18"	455	0.197	5,00	12	17 - 20
		0.236	6,00	24	14 - 17
20"	508	0.197	5,00	8	42 - 45
		0.236	6,00	12	19 - 22
				24	18 - 21
22"	560	0.197	5,00	8	47 - 50
		0.236	6,00	12	19 - 22
24"	610	0.197	5,00	12	22 - 25
		0.236	6,00		





Wavy coultter blade (32 wave)

DIMENSIONS					
DIAMETER		THICKNESS		WAVE	WIDTH
Inch.	mm	Inch.	mm	Qty.	Work (mm)
18"	457	0,157	4,00	32	10 - 13
		0,197	5,00		
20"	508	0,197	5,00	32	11 - 14
		0,236	6,00		
22"	560	0,197	5,00	32	11 - 14
		0,236	6,00		
24"	610	0,197	5,00	32	11 - 14
		0,236	6,00		
26"	660	0,236	6,00	32	12 - 15
		0,315	8,00		
28"	660	0,236	6,00	32	12 - 15
		0,315	8,00		
30"	762	0,315	8,00	32	14 - 17
		0,374	9,50		
32"	813	0,315	8,00	32	14 - 17
		0,374	9,50		



Alabe coulter blade (26 ondas)

DIMENSIONS					
DIAMETER		THICKNESS		WAVE	WIDTH
Inch.	mm	Inch.	mm	Qty.	Work (mm)
12.5"	318	0,118	3,00	26	8 - 11
		0,157	4,00		
13.5"	343	0,118	3,00	26	9 - 12
		0,157	4,00		
14"	357	0,118	3,00	26	11 - 14
		0,157	4,00		
15"	385	0,157	4,00	26	11 - 14
		0,197	5,00		
16"	410	0,157	4,00	26	12 - 15
		0,197	5,00		
17"	435	0,157	4,00	26	12 - 15
		0,197	5,00		
18"	457	0,157	4,00	26	12 - 15
		0,197	5,00		
20.25"	514	0,157	4,00	26	12 - 15
		0,197	5,00		
		0,236	6,00		
22.50"	571	0,197	5,00	26	12 - 15
		0,236	6,00		
24.50"	514	0,197	5,00	26	12 - 15
		0,236	6,00		



**Ingersoll Argentina S.A**  
Misiones 1830 (X2659BIL)  
Monte Maíz, Córdoba, Argentina.

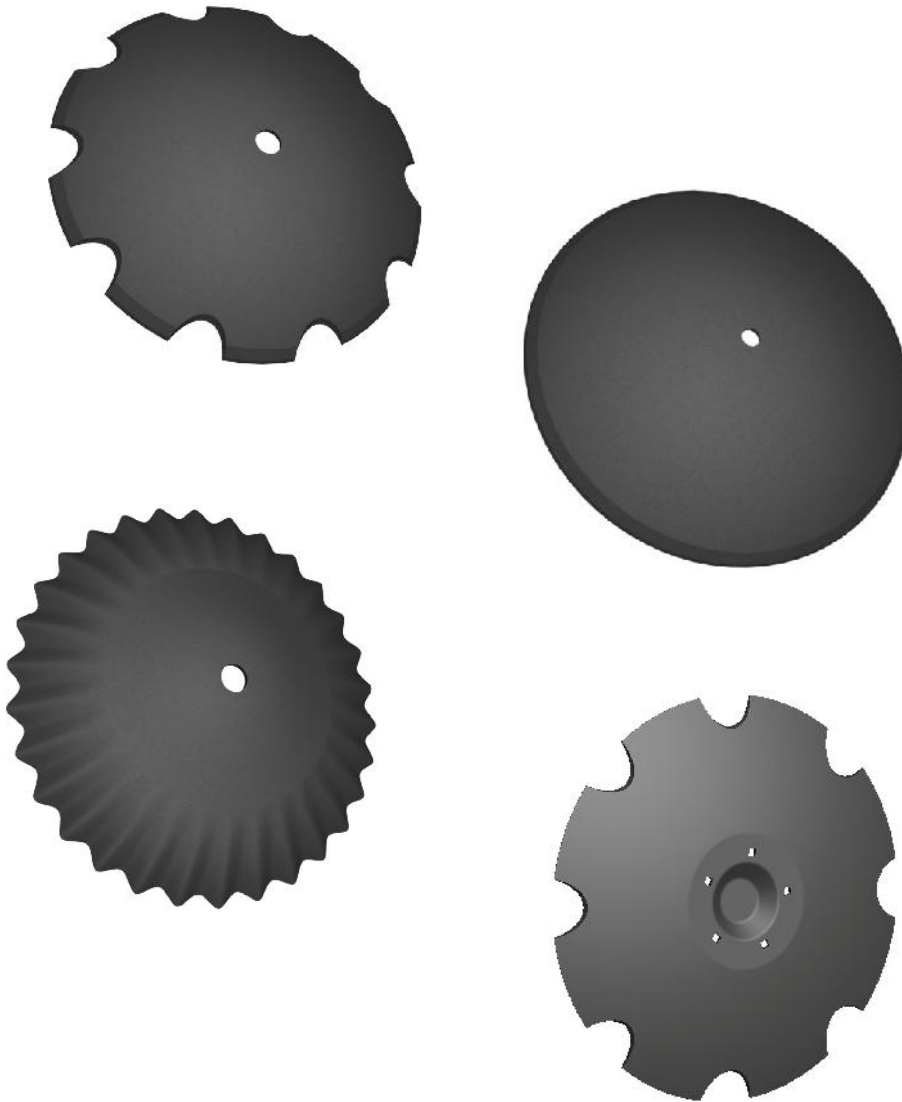
Tel: +54 03468 471341/351  
Fax: +54 03468 471738

E-mail: [ventas@ingersollarg.com.ar](mailto:ventas@ingersollarg.com.ar)  
[www.ingersollarg.com.ar](http://www.ingersollarg.com.ar)



# PRODUCT CATALOG

## CONCAVE DISCS

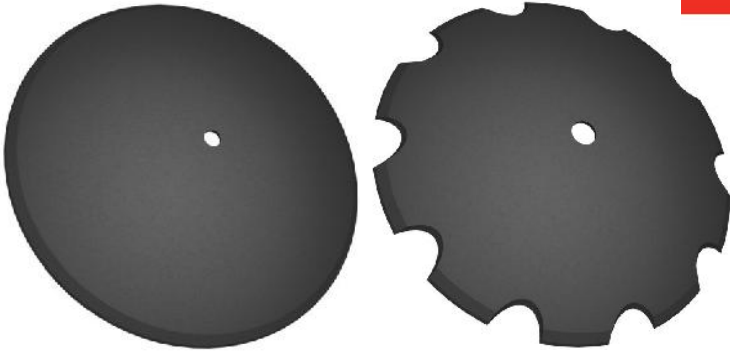


Sistema de  
Gestión  
ISO 9001:2015  
ISO 14001:2015  
ISO 45001:2018

www.tuv.com  
ID 9105026957

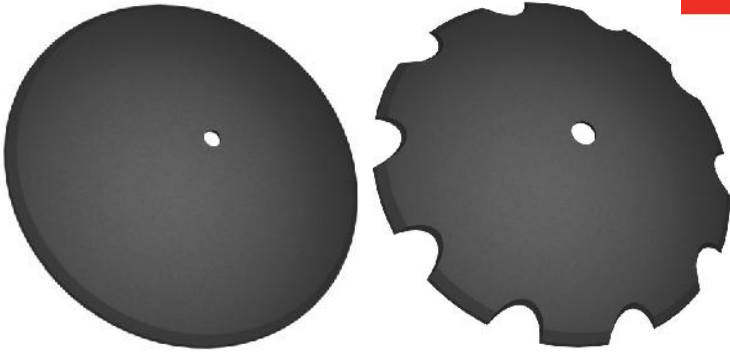


[www.ingersollarg.com.ar](http://www.ingersollarg.com.ar)



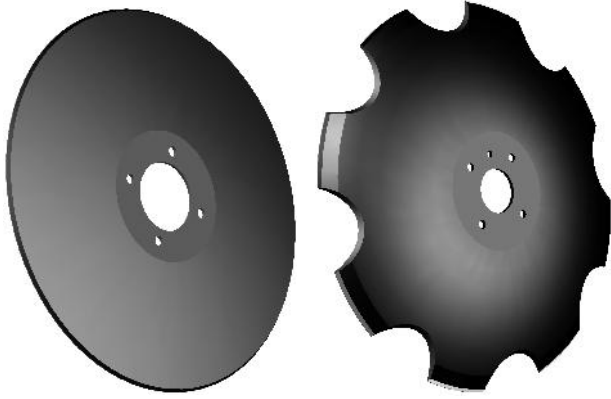
## Concave Disc (Solid and Notched)

DIMENSIONS					
DIAMETER		THICKNEES		CONCAVITY	
Inch.	mm	Inch.	mm	Inch.	mm
16"	406	0,118	3,00	1,50	38
		0,157	4,00		
18"	457	0,118	3,00	1,77	45
		0,157	4,00		
		0,197	5,00		
		0,236	6,00		
20"	508	0,315	8,00	2,00	51
		0,157	4,00		
		0,197	5,00		
		0,236	6,00		
22"	560	0,236	6,00	2,362	60
		0,157	4,00		
		0,197	5,00		
24"	610	0,236	6,00	3,346	80
		0,157	4,00		
		0,197	5,00		
		0,315	8,00		
26"	660	0,315	8,00	2,756	70
		0,197	5,00		
		0,236	6,00		
		0,374	9,50		
26,50"	673	0,374	9,50	3,465	88
		0,197	5,00		
		0,236	6,00		
		0,315	8,00		
26,50"	673	0,315	8,00	4,016	100
		0,374	9,50		
		0,197	5,00		
26,50"	673	0,197	5,00	2,756	70
		0,236	6,00		
		0,315	8,00		
		0,374	9,50		



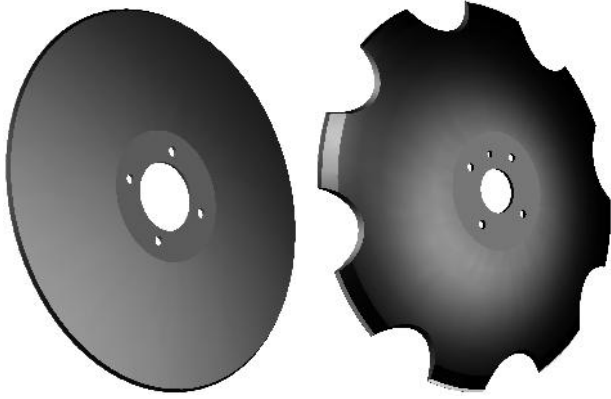
## Concave Disc (Solid and Notched)

DIMENSIONS					
DIAMETER		THICKNEES		CONCAVITY	
Inch.	mm	Inch.	mm	Inch.	mm
28"	711	0,236	6,00	2,756	70
		0,315	8,00	3,622	92
		0,374	9,50	4,331	110
28,75"	730	0,236	6,00	3,937	100
		0,315	8,00		
30"	762	0,236	6,00	3,543	90
		0,315	8,00		
		0,374	9,50		
		0,492	12,50		
32"	813	0,236	6,00	4,173	106
		0,250	6,35		
		0,315	8,00		
		0,374	9,50		
		0,492	12,50		
34"	864	0,374	9,50	4,530	115
		0,492	12,50		
36"	915	0,374	9,50	4,840	123
		0,492	12,50		
		0,626	15,90		
38"	965	0,492	12,50	5,200	132
		0,626	15,90		
40"	1016	0,492	12,50	4,220	105
		0,626	15,90	6,740	159
42"	1067	0,492	12,50	4,730	117
		0,626	15,90	7,520	172
44"	1118	0,492	12,50	4,730	130
		0,626	15,90	7,520	185



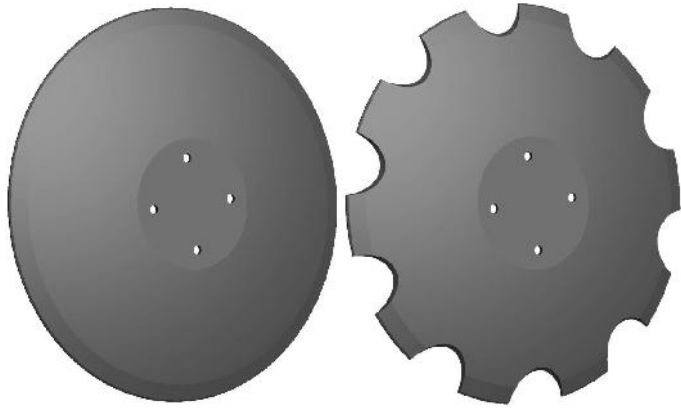
Flat Center Concave Discs - Shallow Concavity (Solid and Notched)

DIMENSIONS							
DIAMETER		THICKNEES		CONCAVITY		DIMENSIONS C.P	
Inch.	mm	Inch.	mm	Inch.	mm	Inch.	mm
20,5"	515	0,157	4,00	0,79 1,89	18	5,98	152
		0,197	5,00				
		0,236	6,00				
22,5"	571	0,197	5,00	0,87	22	5,98	152
		0,236	6,00				
24,5"	623	0,197	5,00	1,06	27	5,98	152
		0,236	6,00				
26,5"	675	0,197	5,00	1,26	32	5,98	152
		0,236	6,00				
28"	711	0,236	6,00	1,46	37	5,98	152
		0,315	8,00				



Flat Center Concave Discs (Solid and Notched)

DIMENSIONS							
DIAMETER		THICKNEES		CONCAVITY		DIMENSIONS C.P	
Inch.	mm	Inch.	mm	Inch.	mm	Inch.	mm
18"	455	0,118	3,00	1,38	35	5,98	152
		0,157	4,00	1,34	34	6,69	170
		0,197	5,00	1,57	40	8,46	215
20"	508	0,157	4,00	0,79	48	5,98	152
		0,197	5,00	1,89			
		0,236	6,00				
22"	560	0,197	5,00	2,28	58	5,98	152
		0,236	6,00	2,13	54	6,69	170
24"	610	0,197	5,00	2,76	70	5,98	152
		0,236	6,00	2,52	64	6,69	170



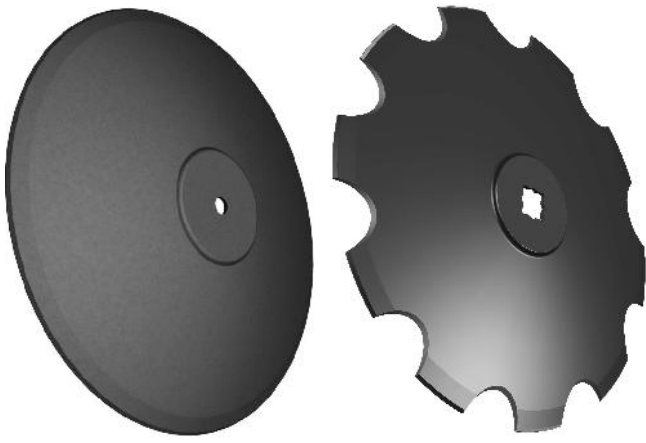
## Flat Center Concave Discs (Solid and Notched-Centerless)

DIAMETER		THICKNEES		CONCAVITY		DIMENSIONS C.P	
Inch.	mm	Inch.	mm	Inch.	mm	Inch.	mm
18"	455	0,118	3,00	1,38	35	5,98	152
		0,157	4,00	1,34	34	6,69	170
		0,197	5,00	1,57	40	8,46	215
20"	508	0,157	4,00	0,79	48	5,98	152
		0,197	5,00	1,89			
		0,236	6,00				
22"	560	0,197	5,00	2,28	58	5,98	152
		0,236	6,00	2,13	54	6,69	170
24"	610	0,197	5,00	2,76	70	5,98	152
		0,236	6,00	2,52	64	6,69	170
26,50"	675	0,197	5,00	2,91	74	6,69	170
		0,236	6,00				



## Flat Center Concave Discs (Solid and Notched)

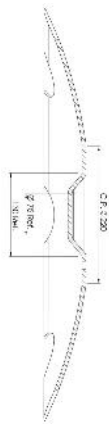
DIMENSIONS							
DIAMETER		THICKNEES		CONCAVITY		DIMENSIONS C.P	
Inch.	mm	Inch.	mm	Inch.	mm	Inch.	mm
30"	762	0,315	8,00	3,03	77	8,66	220
		0,374	9,50	2,64	67	12,60	320
32"	813	0,315	8,00	3,55	90	8,66	220
		0,374	9,50	3,15	80	12,60	320
		0,492	12,50				
34"	864	0,374	9,50	4,06	103	8,66	220
		0,492	12,50	3,66	93	12,60	320
36"	915	0,374	9,50	4,57	116	8,66	220
		0,492	12,50	4,21	107	12,60	320
38"	965	0,492	12,50	4,72	120	12,60	320
		0,626	15,90				
44"	1118	0,492	12,50	4,65	118	12,60	320
		0,626	15,90	7,01	178		



**Crimp Center Concave Discs (Solid and Notched)**

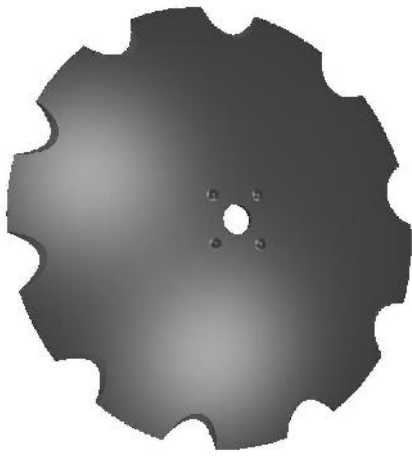
DIMENSIONS							
DIAMETER		THICKNEES		CONCAVITY		DIMENSIONS C.P	
Inch.	mm	Inch.	mm	Inch.	mm	Inch.	mm
18"	455	0,157	4,00	1,38	35	4,49	114
20"	508	0,157	4,00	2,01	51	4,49	114
		0,197	5,00	1,85	47	5,98	152
22"	560	0,157	4,00	2,36	60	4,49	114
		0,197	5,00				
		0,236	6,00				
22"	560	0,157	4,00	2,20	56	5,98	152
		0,197	5,00				
		0,236	6,00				
24,25"	616	0,197	5,00	2,76	70	5,98	152
		0,236	6,00				
26"	660	0,236	6,00	3,19	81	5,98	152
		0,315	8,00				
26,25"	667	0,236	6,00	3,19	81	8,66	220
		0,315	8,00				
28"	711	0,236	6,00	3,62	92	5,98	152
		0,315	8,00			8,66	220
		0,374	9,50				
28.75"	730	0,236	6,00	3,94	100	5,98	152
		0,315	8,00				
30"	762	0,315	8,00	4,09	104	8,66	220
		0,374	9,50				
32"	813	0,315	8,00	4,53	115	8,66	220
		0,374	9,50				





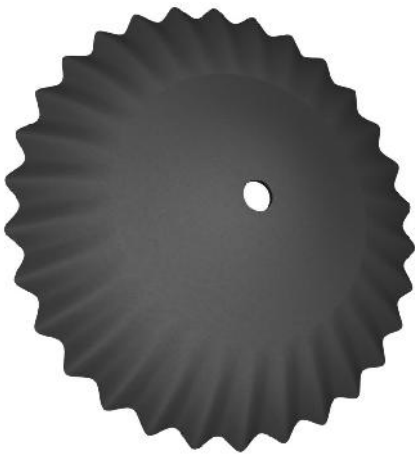
## Inlay Center Concave Discs (Solid and Notched)

DIMENSIONS							
DIAMETER		THICKNEES		CONCAVITY		DIMENSIONS C.P	
Inch.	mm	Inch.	mm	Inch.	mm	Inch.	mm
18"	457	0,157	4,00	0,79	20	8,66	220
		0,197	5,00				
20"	508	0,197	5,00	1,18	30	8,66	220
		0,236	6,00				
22"	508	0,197	5,00	1,57	40	8,66	220
		0,236	6,00				
24.5"	622	0,197	5,00	1,97	50	8,66	220
		0,236	6,00				
26"	660	0,197	5,00	2,44	62	8,66	220
		0,236	6,00				
		0,315	8,00				
29"	737	0,250	6,35	2,36	60	9,06	230
		0,315	8,00				



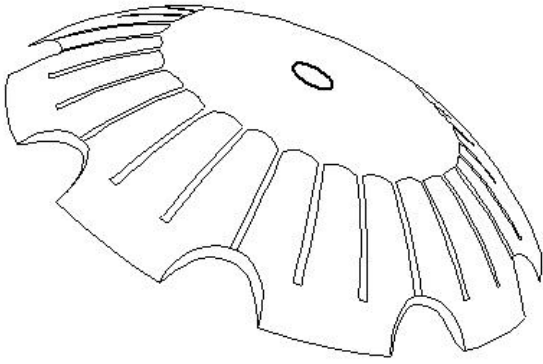
## Concave Discs (Dimple D5 - Solid and Notched)

DIMENSIONS					
DIAMETER		THICKNEES		CONCAVITY	
Inch.	mm	Inch.	mm	Inch.	mm
28"	711	0,236	6,00	4.33	110
		0,315	8,00		
		0,374	9,50		
30"	762	0,315	8,00	4.53	115
		0,374	9,50		
		0,492	12,50		
32"	813	0,315	8,00	4,53	115
		0,374	9,50		
		0,492	12,50		
34"	864	0,374	9,50	4,53	115
		0,492	12,50		
36"	915	0,374	9,50	4,84	123
		0,492	12,50		



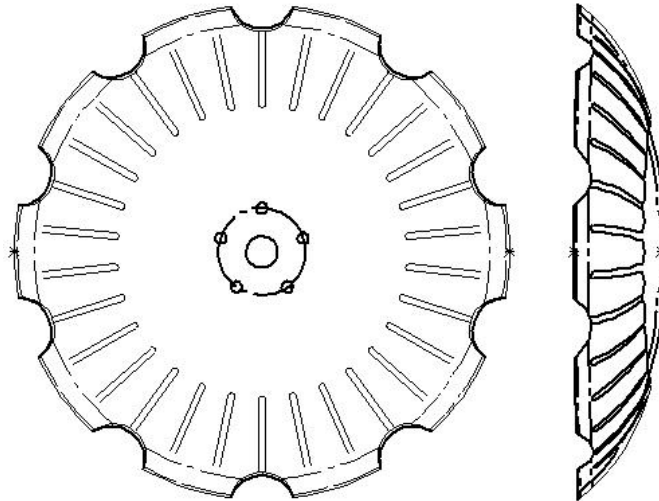
## Labrador Discs

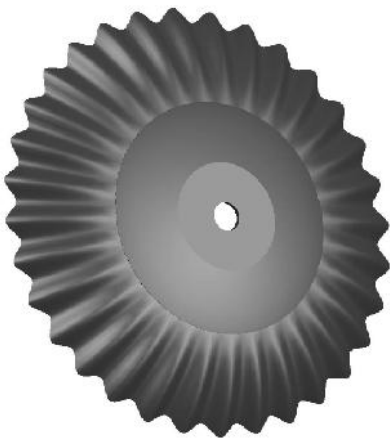
DIMENSIONS					
DIAMETER		THICKNEES		CONCAVITY	
Inch.	mm	Inch.	mm	Inch.	mm
20"	508	0,157	4,00	1,73	44
		0,197	5,00		
22"	560	0,157	4,00	2,165	55
		0,197	5,00		
		0,236	6,00		
24"	613	0,197	5,00	2,559	65
		0,236	6,00		
		0,315	8,00		
26"	665	0,197	5,00	3,228	82
		0,236	6,00		
		0,315	8,00		
28,5"	720	0,236	6,00	2,91	74
		0,315	8,00	3,94	100
30"	762	0,315	8,00	3,740	95
		0,374	9,50		
		0,492	12,50		
32"	813	0,315	8,00	4,528	115
		0,374	9,50		
		0,492	12,50		



## Labrador Discs

DIMENSIONS					
DIAMETER		THICKNEES		CONCAVITY	
Inch.	mm	Inch.	mm	Inch.	mm
34"	864	0,374	9,50	4,72	120
		0,492	12,50		
36"	915	0,374	9,50	5,12	130
		0,492	12,50		





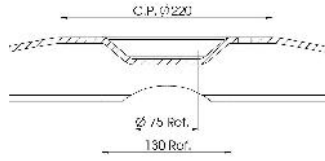
## Flat Center Labrador Discs

DIMENSIONS							
DIAMETER		THICKNEES		CONCAVITY		DIMENSIONS C.P	
Inch.	mm	Inch.	mm	Inch.	mm	Inch.	mm
18"	457	0,157	4,00	1,46	37	5,98	152
		0,197	5,00				
20"	508	0,197	5,00	1,52	38,5	5,98	152
		0,236	6,00				
22"	560	0,197	5,00	2,01	51	5,98	152
		0,236	6,00			6,69	170
24"	613	0,197	5,00	2,40	61	5,98	152
		0,236	6,00				



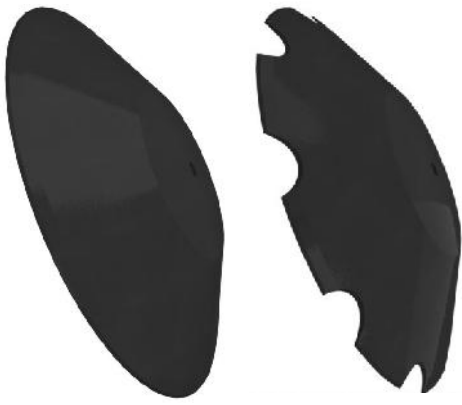
## Crimp Center Labrador Discs

DIMENSIONS							
DIAMETER		THICKNEES		CONCAVITY		DIMENSIONS C.P	
Inch.	mm	Inch.	mm	Inch.	mm	Inch.	mm
20"	508	0,157	4,00	1,73	44	5,98	152
		0,197	5,00				
22"	560	0,197	5,00	2,17	55	5,98	152
		0,236	6,00				
24"	613	0,197	5,00	2,76	70	5,98	152
		0,236	6,00				
26"	665	0,236	6,00	3,23	82	5,98	152
		0,315	8,00	3,03	77	8,66	220
28"	711	0,236	6,00	3,62	92	5,98	152
		0,315	8,00				
28.50"	720	0,236	6,00	3,86	98	8,66	220
		0,315	8,00				
28.75"	730	0,236	6,00	3,94	100	5,98	152
		0,315	8,00				
30"	762	0,315	8,00	4,09	104	8,66	220
		0,374	9,50				
32"	813	0,315	8,00	4,53	115	8,66	220
		0,374	9,50				



## Inlay Center Labrador Discs

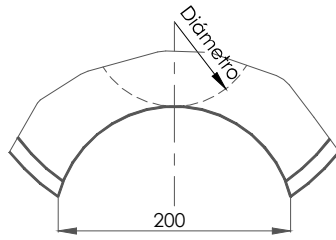
DIMENSIONS					
DIAMETER		THICKNEES		CONCAVITY	
Inch.	mm	Inch.	mm	Inch.	mm
20"	508	0,157	4,00	1,38	35
		0,197	5,00		
22"	560	0,157	4,00	1,772	45
		0,197	5,00		
		0,236	6,00		
24"	613	0,197	5,00	2,165	55
		0,236	6,00		
		0,315	8,00		



Conical Discs (Solid and Notched)

DIMENSIONS					
DIAMETER		THICKNEES		CONCAVITY	
Inch.	mm	Inch.	mm	Inch.	mm
20"	508	0,157	4,00	2,99	76
		0,197	5,00		
		0,236	6,00		
22"	560	0,157	4,00	3,50	89
		0,197	5,00		
		0,236	6,00		
24"	610	0,197	5,00	4,02	102
		0,236	6,00		
		0,315	8,00		
26"	610	0,197	5,00	4,53	115
		0,236	6,00		
		0,315	8,00		





## Filler Discs

DIMENSIONS							
DIAMETER		THICKNEES		CONCAVITY		DIAMETER BETWEEN	
Pulg.	mm	Pulg.	mm	Pulg.	mm		mm
18"	457	0,157 0,197	4,00 5,00	1,65	42	10,87	276
20"	508	0,157 0,197	4,00 5,00	2,01	51	14,80	376
22"	560	0,157 0,197	4,00 5,00	2,36	60	15,75	400
24"	610	0,157 0,197	4,00 5,00	2,76	70	17,87	454

## EL FUTURO DE LA LABRANZA ESTÁ EN INGERSOLL

Ingersoll Argentina S.A. produce bajo severas normas de calidad y respaldado por procesos exclusivos, tanto sus conocidos discos y cuchillas, como escardillos y partes para equipos agrícolas. Esto le ha permitido combinar, cada vez más acertadamente, dos conceptos fundamentales: precio y duración, generando como ningún otro fabricante en el país, un nuevo standard de alto rendimiento. Hoy la contabilidad que ha alcanzado Ingersoll en sus procesos de fabricación y control, le permiten asegurar la más alta performance en partes y repuestos para maquinaria agrícola, reconocidos internacionalmente. Actualmente Ingersoll Argentina exporta su producción a más de veinte países con lo cual se coloca entre los más importantes del mundo



### Ingersoll Argentina S.A

Misiones 1830 (X2659BIL)  
Monte Maíz, Córdoba, Argentina.

Tel: +54 03468 471341/351  
Fax: +54 03468 471738

E-mail: [ventas@ingersollarg.com.ar](mailto:ventas@ingersollarg.com.ar)  
[www.ingersollarg.com.ar](http://www.ingersollarg.com.ar)